

The logo 'Badalu' is written in a playful, rounded font. The letter 'B' is yellow, 'a' is light blue, 'd' is red, 'a' is green, 'l' is white, and 'u' is orange. The background is teal with white starburst patterns and yellow flowers with green leaves.

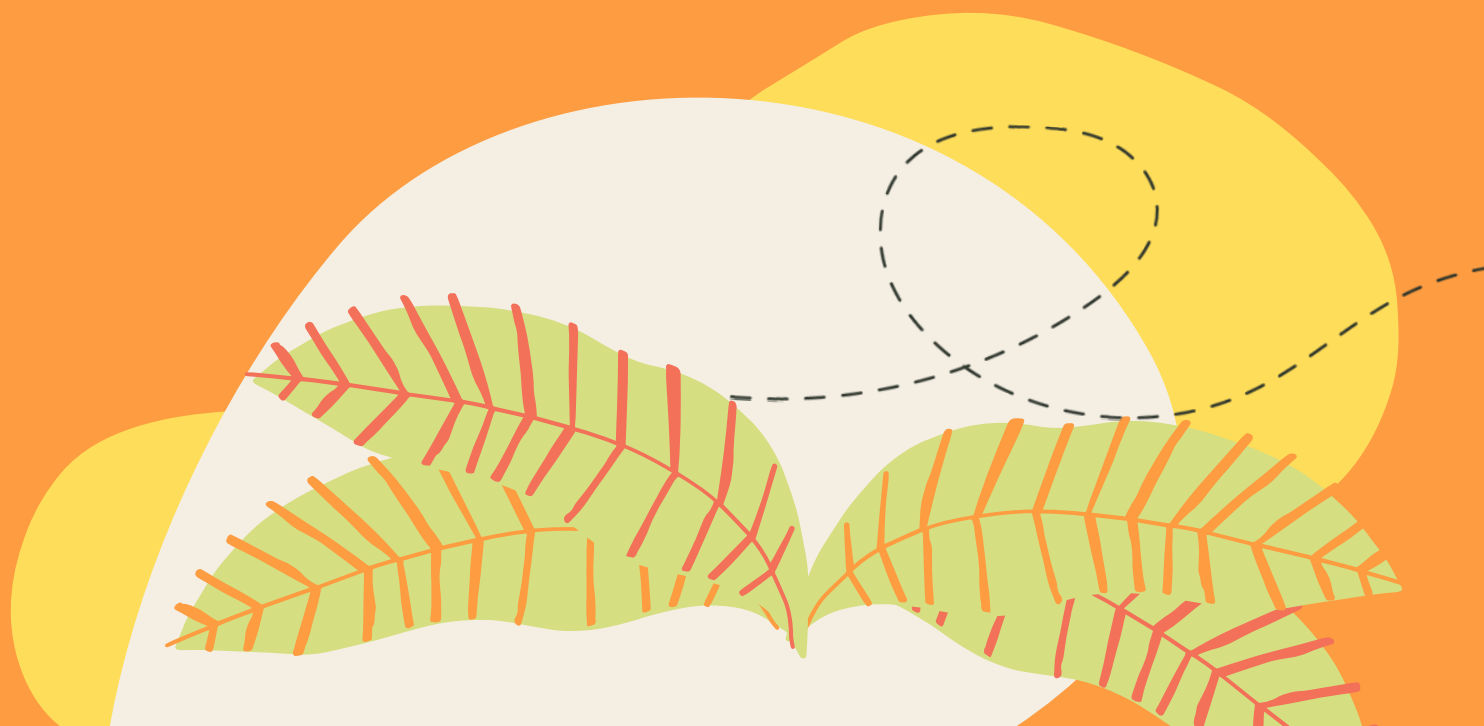
Badalu

1º
E-BOOK
Encontro Musical

3

Contaremos aqui algumas dicas para que você e sua família possam aproveitar ao máximo o seu 1º ENCONTRO MUSICAL!

(é como chamamos nossa aula de música!)





DIFERENCIAIS QUE VOCÊ ENCONTRA NA BADALU

2 EDUCADORAS MUSICAIS BADALU

com excelentíssima formação **musical** e também em **psicologia do desenvolvimento infantil**



ROTINA

Sabemos o quanto a rotina traz **segurança** e **confiança** para bebês e crianças poderem aprender!

Iniciamos com um caloroso **olá**, seguido por muitas **brincadeiras e jogos musicais**. Então **exploramos instrumentos musicais** e no final... uma **história** cantada e um **relaxamento** especial!

3

E TEM MAIS!

EDUCAÇÃO MUSICAL EM FAMÍLIA

Aqui todo mundo **participa junto, seja nos Encontros ou nas Rodas de Conversa!**

Aprendizado com muita afetividade, respeito e significado!



PAM PAMS

a Badalu é pioneira em SP em utilizar a

Music Learning Theory como base em seus Encontros Musicais!

Quer saber o que é MLT?!



SIM! O QUE É MLT?!

MÚSICA COMO LINGUAGEM

Pela música nos **comunicamos e sentimos!** É uma potência que existe em todas(os) nós e que desenvolve todas nossas **outras inteligências!**

DIVERSIDADE MUSICAL

Diferentes métricas, tonalidades, gêneros, expressões para aprendermos o que é e o que não é **explorando e brincando!**

MUSIC LEARNING THEORY

Teoria da Aprendizagem Musical por Edwin Gordon

AUDIACÃO

Sabia que podemos **pensar musicalmente?**

Aprendemos música de forma semelhante à nossa língua materna! Por isso conseguimos acompanhar o desenvolvimento musical e integral de cada criança!

VOZ E CORPO

Nossos **primeiros e principais instrumentos musicais!** Crianças são guiadas a coordenar, respirar, cantar e mover, desenvolvendo suas funções executivas!

B

OLHA SÓ O QUE FALAM DA BADALU

Eu gosto muito pela praticidade de ser no meu condomínio! Minha rotina de trabalho não me permite sair muito com a bebê... mas vocês conseguem trazer para minha casa tudinho das aulas no parque - os instrumentos, as histórias! Adoro tudo mesmo!

Lorena, mãe da Rafa (2 anos)

Amamos vcs e realmente acredito que a educação musical que vcs proporcionam é diferenciada, fundamental para a educação que eu procuro oferecer para minha filha

Ana, mãe da Helena (6 meses)

A gente tá muito animada com a evolução da Mama! Ela começou super reservada e agora tá uma sem vergonha que participa e mexe em tudo. Tá super gostoso de ver ❤️ Obrigada pelo trabalho e carinho de vcs :)

Roberta, mãe da Maya (1 ano e 10 meses)

Estão de parabéns! Badalu é uma oportunidade muito especial para pais e filhos poderem aprender, se conectar e compreendera música (e o silêncio)



Luiza, mãe do Ricardo Augusto (10 meses)



ALGUMAS DÚVIDAS PODEM SURGIR...

E se a criança não participar ativamente?

Cada criança tem seu tempo e sua maneira de absorver novos estímulos. Por isso **deixamos as crianças livres** para se expressarem e participarem da forma que lhes convém naquele momento! Intervirmos apenas com estímulos apropriados ou quando as crianças precisam dos nossos cuidados ou ajuda.

E se ela estiver acompanhada de alguém que não sabe cantar ou dançar?

Somos modelos para as crianças! O importante é sempre participar fazendo o possível dentro das suas atuais habilidades e também... se **divertir!** Por isso convidamos você, acompanhante, para **participar ativamente de todas as atividades**, escutando e sentindo os momentos de sons e de movimento, de pausa e de silêncio...

E se tivermos um imprevisto e precisarmos faltar no 1º Encontro?

Não tem problema! É só nos **avisar com antecedência** que remarcaremos nosso 1º Encontro experimental. Lembrando que nossos Encontros Musicais são pensados para uma **frequência semanal**.

E se eu tiver alguma outra dúvida?!

Perguntas são sempre bem vindas!
Podem entrar em contato conosco pelo **Whatsapp** ou **Instagram!**



ALGUMAS INFOS IMPORTANTES



Nossos encontros têm duração de **45 minutos**



São encontros **semanais**



Nos encontramos no **Parque da Aclimação** ou na **Casa Azul**



No caso de **chuva ou frio extremo**, Encontros do Parque serão na **Casa Azul**. Nesse caso, enviaremos uma mensagem pelo Whatsapp previamente para você



Caso vocês não possam comparecer ao Encontro, por favor nos avise previamente.



MAIS ALGUMAS



Bebês e crianças são sempre acompanhadas por uma/um responsável.

Encontros Musicais = música em família*



Fotos e filmagens podem atrapalhar o foco das crianças. Por isso recomendamos que os Encontros não sejam integralmente filmados ou fotografados. Caso seja inevitável, pedimos cuidado para que outras crianças não apareçam no registro



Os materiais são especialmente pensados para potencializar o aprendizado musical e guiar o desenvolvimento através do lúdico! E todo material é higienizado periodicamente para os Encontros!



Nossos Encontros são planejados e guiados com muito carinho por duas educadoras musicais Badalu especialistas em primeira infância!

VALORES

2024



SEM TAXA
DE MATRÍCULA

	TRIMESTRAL R\$420	SEMESTRAL R\$400	ANUAL R\$375
DISPONIBILIDADE P/ MATRÍCULA	Frequente	Fevereiro e Agosto	Fevereiro
PERÍODO DE ENCONTROS	3 meses	6 meses Fevereiro a Julho Agosto a Janeiro 2025	12 meses Fevereiro a Janeiro 2025
ENCONTRO EXTRA (sábado)	✓	✓	✓
PASSE LIVRE		✓	✓
PACOTE DE FÉRIAS + DESCONTO OFICINAS		✓	✓
VALE AMIGO			✓
KIT BADALU			✓
RELATÓRIO PERSONALIZADO	✓*	✓	✓
TOTAL	R\$1.260	R\$2.400	R\$4.500

* Para crianças com no mínimo dois planos trimestrais recorrentes

DÚVIDAS FREQUENTES



1) Quantas vezes por semana podemos participar?

Você e sua família terão um horário fixo (: Dessa forma, vocês poderão criar vínculo com a turminha e as educadoras, além de estabelecer uma rotina - tão importante na primeira infância! Entretanto, entendemos que a primeira infância é cheia de imprevisto e mudanças na rotina! Por isso, somos flexíveis com os horários! Pedimos que nos avisem quando precisarem faltar e falem com a gente com o máximo de antecedência possível para checarmos a disponibilidade das outras turminhas e assim agendar um novo horário dentro do período do seu plano. Se você se inscrever em nosso Plano Anual ou Semestral poderá frequentar quantas vezes quiser de acordo com a disponibilidade das outras turminhas. Os agendamentos extras são realizados no dia anterior até às 19h.

2) Como funciona o Encontro Musical Extra de final de semana?

Esse é um Encontro Musical Extra que não tem valor adicional e acontece na Praça Rosa Alves da Silva para todas famílias da Badalu! Para verificar a programação do primeiro semestre de 2024 [CLIQUE AQUI](#)

3) Posso frequentar de maneira avulsa?

Os pacotes de Encontros Musicais foram pensados para a presença semanal, estimulando regularmente o desenvolvimento musical e integral das crianças e famílias. Entretanto você também pode participar investindo em Encontros Avulsos! Fale com a gente!

4) A partir de quantos meses minha criança poderá participar dos Encontros Musicais?

Nossa equipe está preparada para atividades incríveis pensadas para bebês a partir de 6 meses e crianças crianças de até 6 anos. Então não se preocupe se a sua turma for mista ou com faixas etárias próximas!

5) E se nós precisarmos faltar? Em feriados temos aula?

Se acontecer um imprevisto ou vocês precisarem faltar, pedimos que nos avise com o máximo de antecedência - assim podemos nos organizar para que outras crianças possam participar do Encontro também! Dessa forma, também conseguiremos, no período de 24h de antecedência, checarmos a disponibilidade das outras turminhas e assim agendar um novo horário para vocês aproveitarem! Lembrando que nossas turminhas tem limite de crianças para a segurança e conforto de todos (: Nos feriados não teremos Encontros.

6) Todos os Encontros Musicais são iguais?

Não! Todos eles seguem uma rotina pré estabelecida, que você e sua família vão logo logo compreender. Essa rotina é essencial para a sensação de segurança, assim vocês irão explorar cada vez mais, aprendendo cada vez mais! Entendemos que a repetição e a variedade fazem parte do processo de aprendizagem musical e do desenvolvimento integral, por isso nos embasamos na MLT para o planejamento dos Encontros.

6) E se eu precisar cancelar o plano?

Caso você precise cancelar o plano, é só entrar em contato com a gente com 1 mês de antecedência avisando a necessidade de cancelamento! Explicaremos para você todos os procedimentos, que também estarão descritos no nosso contratinho!

Se tiver outra dúvida, fale com a gente!

SOBRE A BADALU

Juliana Muniz, Thais Sena e Leticia Contarelli fundaram a Badalu - Núcleo de Aprendizagem Musical na Primeira Infância! E hoje, conta com várias educadoras convidadas maravilhosas compondo a equipe Badalu!

A Badalu é uma grande árvore com raízes, tronco e folhas!

Como raízes, queremos **conscientizar todas as pessoas sobre a importância da música na primeira infância!** Mas sabemos que isso só é possível quando buscamos **aprender e crescer juntas!** Por isso, estamos sempre atentas para **afinar nossas escutas e nossos olhares** para as crianças e suas inúmeras linguagens, respeitando a natureza da infância! E para acompanhar o desenvolvimento musical nós usamos uma lupa especial: a **Music Learning Theory de E. Gordon!**

Nosso tronco é sustentado pelos **Encontros Musicais**, nossas aulas de música e família para bebês e crianças pequenas, além do nosso **espetáculo musical** pensado especialmente para bebês e suas famílias chamado **Música e Bebê** que, através dos elementos da natureza, mostra como somos compostas de água, terra, fogo, ar... sons e silêncio!

Nossas folhas voam pelo vento espalhando nossas **músicas autorais**, que buscam trazer mais diversidade e reconhecem que crianças são super capazes de compreender e de se apropriarem da linguagem musical! Nossas **Rodas Musicais** também voam por ai, seja nas nossas **arrecadações beneficentes** ou nas apresentações em **festas de aniversário!**

E acreditando que **desenvolver a linguagem musical é um direito de TODAS as pessoas**, gostamos de espalhar com nossas sementes por ai, facilitando **workshops, cursos e mentorias para educadoras(es) e cuidadoras(es)** sobre música e primeira infância!





**ENDEREÇOS
E
MAPAS**

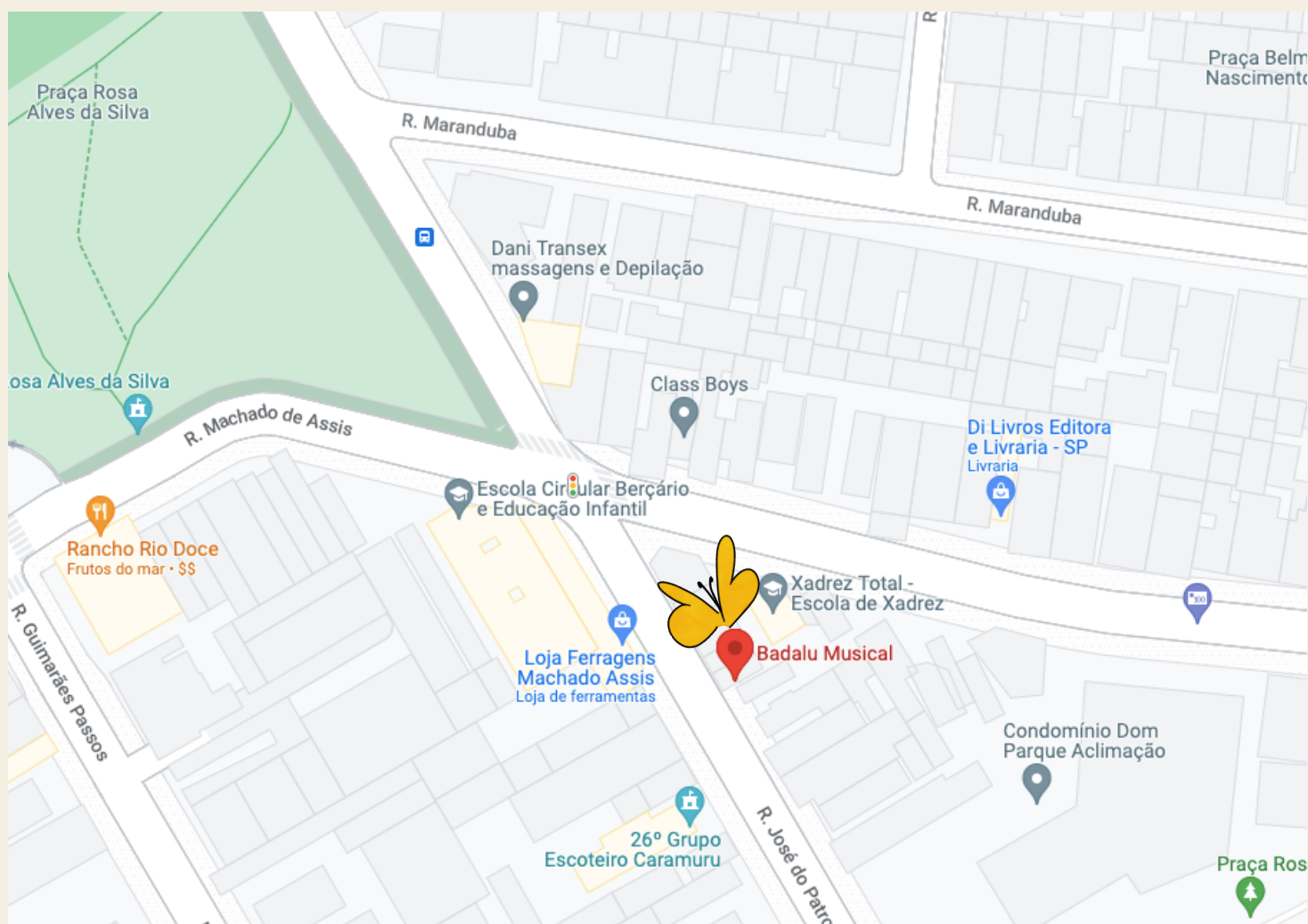
PARQUE ACLIMAÇÃO

portão 4



R. Sebastião Carneiro
Aclimação

CASA AZUL

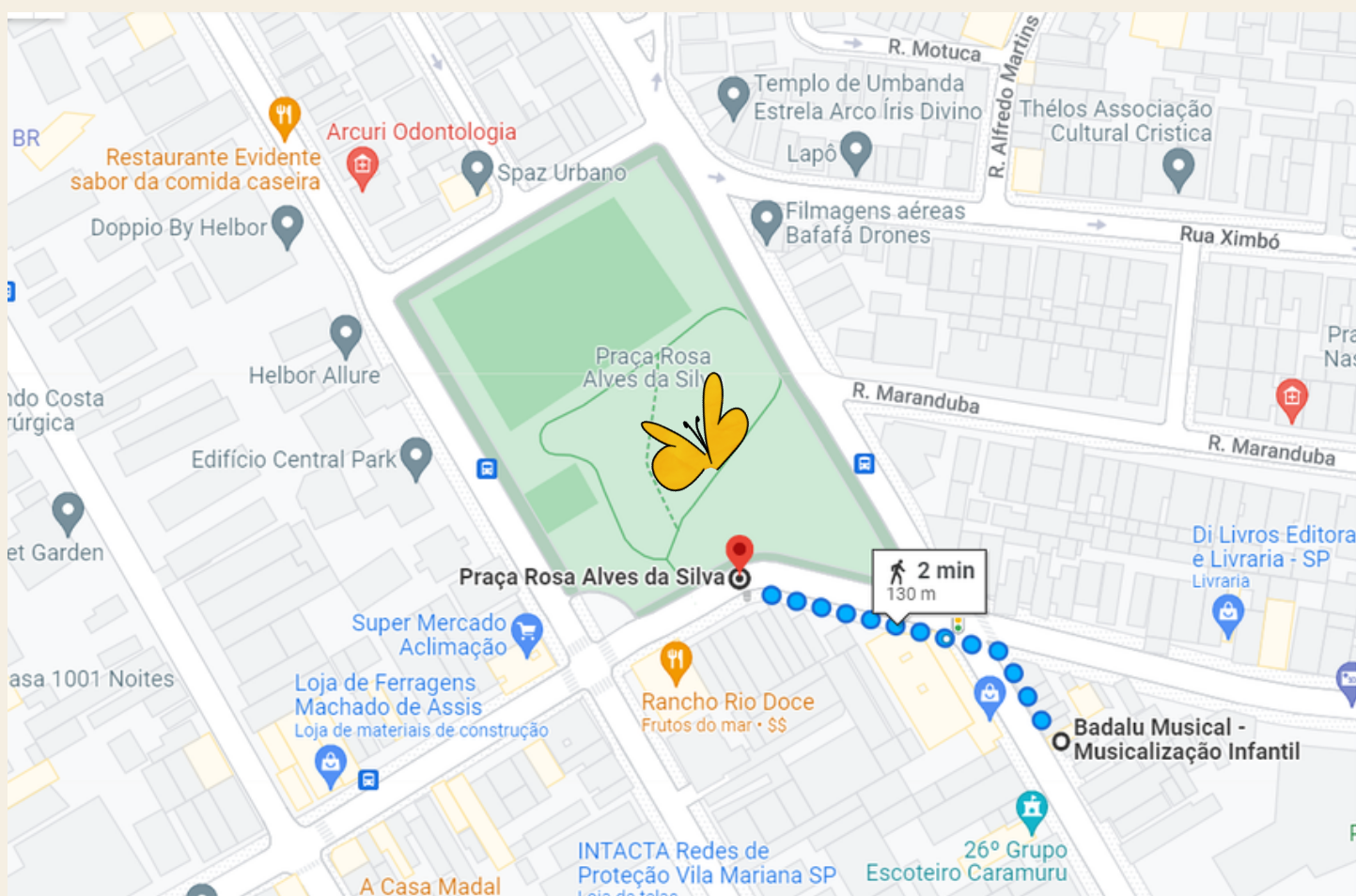


Rua José do Patrocínio, 533
Vila Mariana



Rota pelo metrô Ana Rosa

PRAÇA ROSA ALVES DA SILVA




Praça Rosa Alves da Silva





Rota pelo metrô Ana Rosa


OBRIGADA!





 [\(11\) 9424-86015](tel:(11)9424-86015)


 [@badalumusal](https://www.instagram.com/badalumusal)

 [Badalu Musical](https://open.spotify.com/artist/badalumusal)

 contato@badalumusal.com

 [Badalu Musical](https://www.facebook.com/badalumusal)

 badalumusal.com

 [Badalu Musical](https://www.youtube.com/badalumusal)